



COMUNE di  
VALFENERA  
PROVINCIA di ASTI

## PROGETTO DI RISTRUTTURAZIONE CON AMPLIAMENTO E RIASSETTO FUNZIONALE DELLA CASA DI RIPOSO "CAP. LUIGI ZABERT" AI FINI DELL'ACCREDITAMENTO ISTITUZIONALE (edificio den. Bero Nuovo)

RI. DGR 25 - 13259 del 14/09/09 - DGR 45 - 4248 del 30/07/02  
VALFENERA, VIA F. BINELLI, 34

Proprietà / Committente:  
IPAB CAP. L. ZABERT  
VIA BINELLI, 34  
14017 - VALFENERA (AT)

Responsabile Unico del Procedimento (R.U.P.):  
Arch. Roberta CARDACI

### GRUPPO DI PROGETTAZIONE:

Responsabile progetto:  
**Ing. Fiore MAZZA**  
Ord. Ing. Prov. TO - n.49395

Raggruppamento Temporaneo di Professionisti:  
**Ing. MAZZA FIORE**  
Ord. Ing. Prov. TO - n.49345  
(Progettazione architettonica e strutturale)

Arch. GALLINA GIANFRANCO  
Ord. Arch. Prov. TO - n.42293  
(Progettazione architettonica e strutturale)

Ing. TANNOLA LUIGI  
Ord. Ing. Prov. TO - n.48593  
(Progettazione impianti elettrici e speciali)

P.L. BASSO MAURIZIO  
Collegio P.L. Prov. TO - n. 1451  
(Progettazione impianti meccanici)

Collaborazione:  
Arch. TESSIERI GIANCOLO  
Arch. MAZZA ELENA

### Oggetto tavola:

**PIANO TERRA**  
- impianto illuminazione  
- impianto forza motrice

Scala: 1/100

Data: Dicembre 2014

nome file:

rev.: data: redaz.: controllo: autorizzazione:

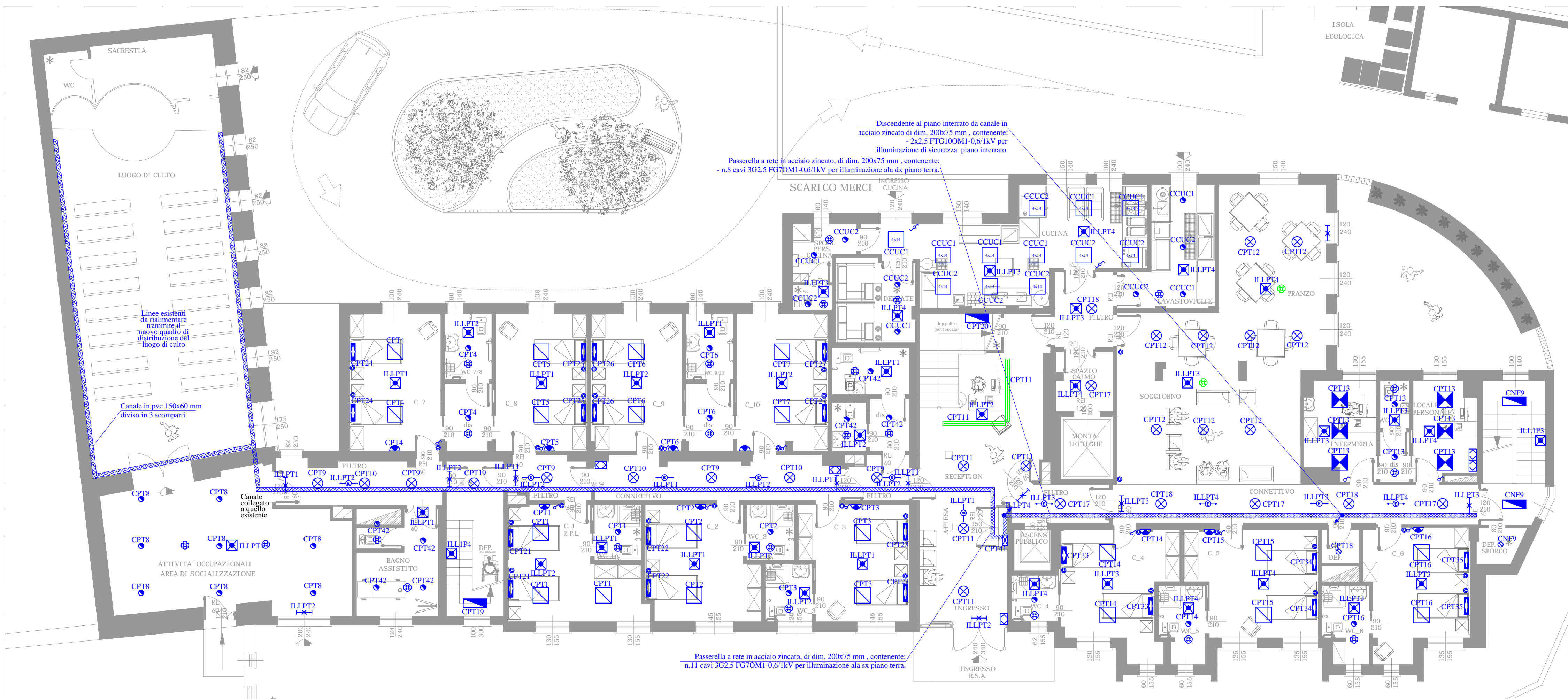
Responsabile progetto:

n° tavola:

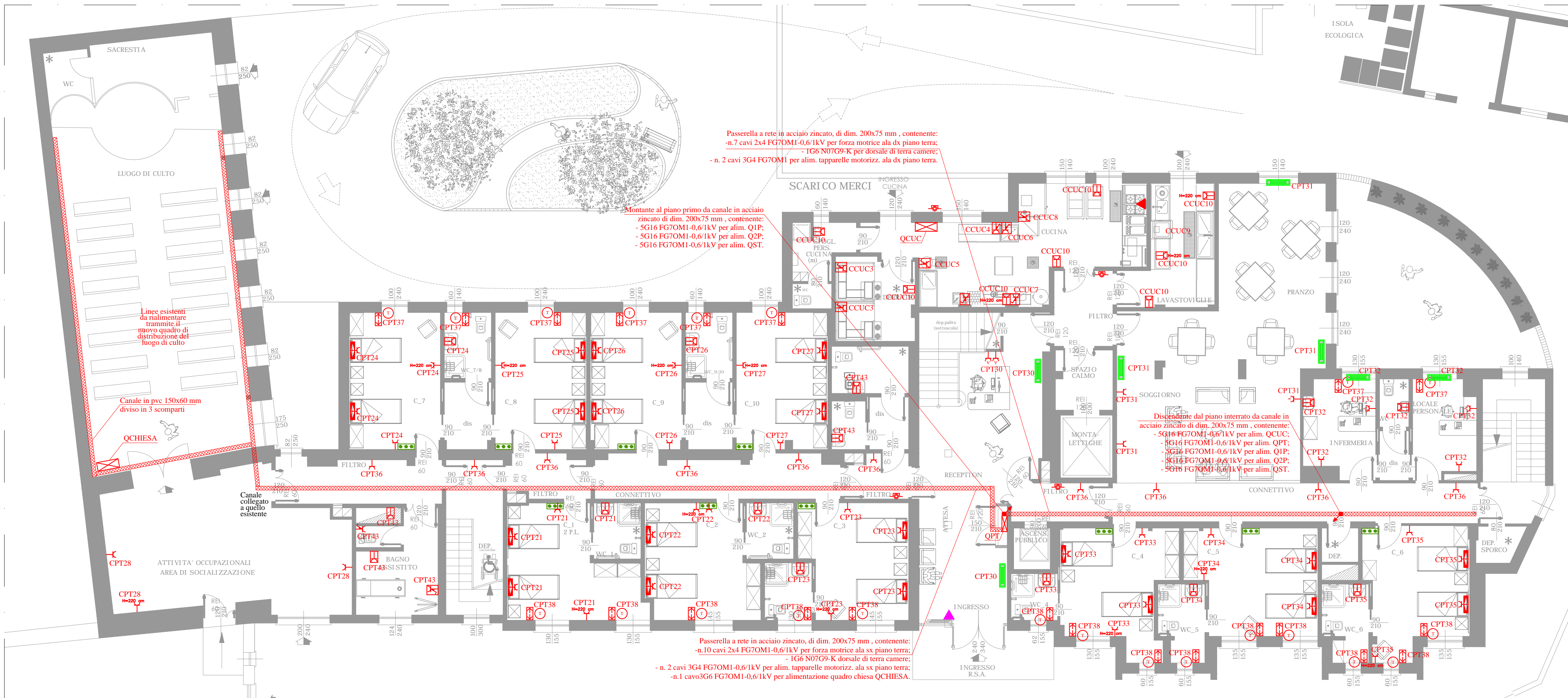
# EP04

Timbro e firma

### DISPOSIZIONE APPARECCHI DI ILLUMINAZIONE E RELATIVI COMANDI



### DISPOSIZIONE IMPIANTO FORZA MOTRICE



### LEGENDA

	Trave testaleto attrezzata attrezzata per un posto letto, tipo EVOLED 650 DTL LED2 della Kreadesign o equivalente, corpo in estruso d'alluminio con testate in abs, verniciatura a polvere color bianco RA9016, struttura interna in alluminio estruso. Ogni trave sarà dotata di: - luce diretta a LED SMD da 12,5 W - 1810 lumen; - interruttore unipolare modulare e componibile In=16 A - Un=250 V; - n.2 prese a spina 2P+T - In=10/16 A (bipasso); - n.2 prese a spina con terra centrale e laterale 2P+T - In=10/16 A (P30/P17); - n.1 connettore RJ45 per prese fonia/dati in propria scatola; - n.1 perella per chiamata infermieri a due luci antibatterico (tipo 02089-AB della Vimar o equivalente)
	- nodo di terra
	Apparecchio di illuminazione a sospensione (altezza di montaggio 2,3m dal piano di calpestio), corpo realizzato in tecnopolimero antiurto, antistatico con esclusivo trattamento di verniciatura che ne garantisce un'emissione omogenea di tipo "soft" su tutta la superficie, diffusore in PMMA, emissione a bassa luminosità ottenuta con l'inserimento a scivolo all'interno corpo di un ottica a doppia parabolicità realizzata in alluminio PVD 99,99, completo di n.1+1 tubi fluorescenti da 54 W completo di alimentatore elettronico - 4000 K - , tipo Semplice DP 67DP154/54 della ESSE-CI o equivalente - IP40
	Apparecchio di illuminazione a plafone, corpo in lamiera di acciaio verniciato, ottica in alluminio antiabbagliamento diffidente, schermo in vetro temprato, completo di n.1 tubo fluorescente da 54 W completo di alimentatore elettronico, tipo Accaio ECO TS A258T5 della Beggelli o equivalente - IP66
	Apparecchio di illuminazione a LED da incasso in controsoffitto (600x600mm), corpo in acciaio, riflettore monoblocco inferiore con finitura dall'elevata riflessione e con rivestimento in polvere di poliestere, lente di diffusione integrata alla striscia LED, completo di LED da 35W - 3200 lm - 4000 k - Ra>90, alimentatore elettronico, tipo CR22 32L della CREE o equivalente - IP20
	Apparecchio di illuminazione da incasso in controsoffitto (600x600mm), corpo lamiera d'acciaio verniciato a polveri epossidiche di colore bianco, ottica dark light a luminanza longitudinale e trasversale (<200 cd/m² per angoli maggiori di 60°), completo n.4 tubi fluorescenti da 14 W - 4000 k, reattore elettronico, tipo ISIP T5 della ESSE-CI o equivalente - IP20
	Apparecchio di illuminazione da incasso in controsoffitto (600x600mm), corpo lamiera d'acciaio verniciato, lastra piana in metacrilato prismatico, completo n.4 tubi fluorescenti da 14 W - 4000 k, reattore elettronico, tipo ISI PM IP55 della ESSE-CI o equivalente - IP55
	Apparecchio di illuminazione a LED da incasso a parete, corpo in nylon PV infrangibile, cornice in materiale termoplastico, riflettore asimmetrico in alluminio rigato, completo di LED da 4,5W - 480 lm - 4000 k, alimentatore elettronico, tipo 1607 Box della Disano o equivalente - IP65
	Apparecchio di illuminazione circolare a LED da incasso in controsoffitto, corpo in alluminio pressofuso, diffusore in PMMA, completo di LED da 25W - 2817 lm a 700 mA- 4000 k - RG 0 - L90/B10 a 55000 h, alimentatore elettronico, tipo HALL LED Easy della ESSE-CI o equivalente - IP44
	Apparecchio di illuminazione circolare a LED da incasso in controsoffitto, corpo in alluminio pressofuso, diffusore in PMMA, completo di LED da 25W - 2817 lm a 700 mA- 4000 k - RG 0 - L90/B10 a 55000 h, alimentatore elettronico, tipo HALL LED Easy della ESSE-CI o equivalente - IP44
	Apparecchio di illuminazione circolare a LED a plafone, corpo in lamiera d'acciaio verniciato, sensori di presenza integrato, diffusore in PMMA, completo di LED da 15W - 1150 lm a 350 mA- 4000 k - RG 0, alimentatore elettronico, tipo CL LED SENSITIVE SIMOI SL4S della ESSE-CI o equivalente - IP40
	Apparecchio di illuminazione a LED a plafone, corpo in estruso di alluminio verniciato, ottiche con lastra in metacrilato opacizzato verniciato esternamente a trattamento antistatico per emissione "soft" diffidente con UGR<22 - CR1>80, completo di LED 22 W - 2080 lm a 350 mA - 4000 k - RG 0 - L90/B10 a 17000 h, alimentatore elettronico - 4000 K - , tipo LITE PG 47PG22L4M3 della ESSE-CI o equivalente - IP40
	Apparecchio di illuminazione a plafone, corpo in lamiera di acciaio verniciato, ottica con diffusore in PMMA per emissione soft completamente uniforme, completo di n.2 tubo fluorescente da 55 W completo di reattore elettronico, tipo LOGIC PG 09PG255 della ESSE-CI o equivalente - IP44
	Apparecchio di illuminazione a parete (altezza di montaggio 1,5m dal piano di calpestio), corpo realizzato in tecnopolimero antiurto e antistatico con esclusivo trattamento di verniciatura che ne garantisce un'emissione omogenea di tipo "soft" su tutta la superficie, diffusore in PMMA, completo di n.1 tubo fluorescente da 54 W completo di reattore elettronico dimmerabile - 4000 K - , tipo Semplice PG 67PG154 della ESSE-CI o equivalente IP40
	Proiettore a LED, corpo in pressofusione di alluminio, ottica combinate realizzate in PMMA a alto rendimento, potenza LED 47 W, tipo 1144 Lito Power LED asimmetrico della Disano o equivalente - IP65
	Proiettore a LED, corpo in pressofusione di alluminio, diffusore in vetro serigrafato temperato, potenza LED 14 W - 1300 lm, tipo 1537 Koala della Disano o equivalente - IP65
	Apparecchio di illuminazione di emergenza a LED (S.E.), da incasso in controsoffitto o a plafone, corpo in policarbonato, schermo in policarbonato, ottica simmetrica, completo di LED da 4,3W - 290 lm, alimentazione da soccorritore, tipo P65 LED 24W IP65 SLGS 24W della Beggelli o equivalente - IP65
	Apparecchio di illuminazione di emergenza a LED (S.E.), da incasso in controsoffitto, corpo in policarbonato, ottica con lenti in PMMA ad elevata trasparenza, completo di LED da 5,5W - 180 lm, autonomia 2 H - ricarica 12 H, tipo Lungaluce SLGS della Beggelli o equivalente, IP42
	Apparecchio di segnalnetica luminosa di sicurezza (S.A.), da installare a parete e/o soffitto, armatura in profilo d'alluminio estruso, alimentazione tramite soccorritore, completo di led da 3,2 W, rifratore e pittogramma indicante l'uscita di sicurezza con leggibilità maggiore di 24 m in conformità alla norma UNI EN 1838, tipo Indica Led DF30M SLG della Beggelli o equivalente - IP42
	Sensore di presenza per installazione a incasso in controsoffitto, dotato di sensore crepuscolare 5-350 lux, angolo di rilevazione 360°, raggio max di rilevamento 4 m (ad h=2,5 m), regolazione ritardo allo spegnimento 10 s - 12 min, Un=230 V, In=10A, 1 contatto NO, IP40, tipo 18.31 della Finder o equivalente
	Sistema di regolazione automatico con sensore luce costante e presenza , max. n.10 reattori dimmerabili DALI collegabili, tipo DIMKIT9DALI della Esse-Ci o equivalente
	Sensore di presenza per installazione a parete, dotato di sensore crepuscolare 5-350 lux, angolo di rilevazione 110°, profondità campo 10 m, regolazione ritardo allo spegnimento 10 s - 12 min, Un=230 V, In=10A, 1 contatto NO, IP40, tipo 18.01 della Finder o equivalente
	Interruttore unipolare modulare e componibile In=16 A - Un=250 V, da installare in propria scatola da incasso, completa di supporto e placca (altezza di installazione H=90 cm dal piano di calpestio) tipo serie Plana della Vimar o equivalente - IP40
	Interruttore unipolare modulare e componibile In=16 A - Un=250 V, da installare in propria scatola esterna a vista, completa di supporto e placca (altezza di installazione H=90 cm dal piano di calpestio) tipo serie Plana della Vimar o equivalente - IP40
	Deviatore unipolare modulare e componibile In=16 A - Un=250 V, da installare in propria scatola da incasso, completa di supporto e placca (altezza di installazione H=90 cm dal piano di calpestio) tipo serie Plana della Vimar o equivalente - IP40
	Deviatore unipolare modulare e componibile In=16 A - Un=250 V, da installare in propria scatola esterna a vista, completa di supporto e placca (altezza di installazione H=90 cm dal piano di calpestio) tipo serie Plana della Vimar o equivalente - IP55
	Pulsante unipolare modulare e componibile In=16 A - Un=250 V, da installare in propria scatola da incasso, completa di supporto e placca (altezza di installazione H=90 cm dal piano di calpestio) tipo serie Plana della Vimar o equivalente - IP40
	Commutatore assiale unipolare modulare e componibile, In=16 A, Un=250 V, dotato di doppio tasto 1-0-2, in propria scatola da incasso completa di supporto e placca (altezza di installazione H=90 cm dal piano di calpestio) - IP40
	Interruttore di manovra sezionatore 2P - In=32 A, tipo iSW della Schneider o equivalente, da installare in cassetta da esterno in materiale isolante, capienza 2 moduli din (IP55) all'interno del vano corsa a circa 0,3m dall'ingresso e circa 1,8 m sopra il livello del piano finito dell'ultimo sbarco dal lato opposto al motore.
	Pulsante di sgancio in propria scatola da esterno con vetro frangibile - IP55
	Gruppo di prese composto da n.1 presa a spina 2P+T - In=10/16 A - Un=230 V (bipasso) e da n.1 presa a spina 2P+T - In=10/16 A - Un=230 V (P30/P17) in scatola da incasso completa di supporto e placca (altezza di installazione (H=30 cm dal piano di calpestio) - IP21
	Gruppo di prese composto da n.1 presa a spina 2P+T - In=10/16 A - Un=230 V (P30/P17) in scatola da incasso completa di supporto e placca (altezza di installazione (H=30 cm dal piano di calpestio) - IP21
	Presa a spina 2P+T - In=10/16 A - Un=230 V (P30/P17) in scatola da esterno completa di supporto e coperchio con guaina cedevole (altezza di installazione (H=30 cm dal piano di calpestio) - IP55
	Presa a spina tipo CEE con interblocco 2P+T - In=10/16 A - Un=230 V - IP55 (altezza di installazione H=150 cm dal piano di calpestio)
	Presa a spina tipo CEE con interblocco 3P+T - In=10/16 A - Un=400 V - IP55 (altezza di installazione H=150 cm dal piano di calpestio)
	Presa a spina tipo CEE con interblocco 3P+T - In=32 A - Un=400 V - IP55 (altezza di installazione H=150 cm dal piano di calpestio)
	Pulsante saliscendi modulare e componibile In=16 A - Un=250 V, da installare in propria scatola da incasso completa di supporto e placca (altezza di installazione H=90 cm dal piano di calpestio) - IP 40
	Punto di alimentazione tapparelle motorizzate
	Punto di alimentazione Cappa con cavo 3G2,5 da sostenere al quadro cucina QCUC
	Punto di alimentazione porta motorizzata
	Punto di alimentazione ventilconvettore (250 V) costituito da n.1 scatola da incasso completa di supporto e placca, contenente n.1 presa a spina 2P+T - In=10/16 A - Un=230 V (bipasso) prevista a monte di parafuiscibile e fusibile 5x20 mm - In=6 A - P.d.i.=4 kA, serie Light della Bticino o equivalente, e spina volante con relativo cavo di alimentazione 3G1,5 FG70M1-0,6/1kV, compreso collegamento elettrovalvole a 24Vcc, collegamento bus per supervisione e collegamenti interni

N.B.: I canali riportati nella planimetria sono gli stessi già rappresentate nella pianta della disposizione degli apparecchi di illuminazione, mentre i cavi sono da aggiungere.